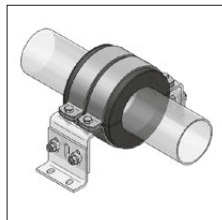
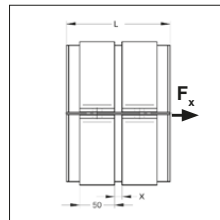
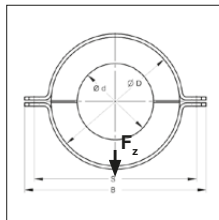
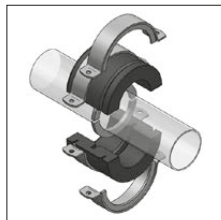


Punkt stały do chłodu



Punkt stały do chłodu



03

Specyfikacja:

Zakres stosowania: Punkt stały dla instalacji chłodu-rurociągi stalowe

Cechy: Może zostać zamocowany na dowolnych podkonstrukcjach (szyny profilowe, profile CENTUM, elementy nośne). Możliwość regulacji wysokości poprzez kombinację z uchwytem punktu stałego HV. Wysoka odporność na przenikanie pary wodnej, niski współczynnik przewodzenia ciepła.

Zakres dostawy: 2 x skorupa PU z rowkami dla zewnętrznych i wewnętrznych pierścieni.
2 x wewnętrzne pierścienie do przyspawania na stalowej rurze.
4 x półowki obejm z zewnętrznymi pierścieniami do zamocowania na podkonstrukcji.

Dane techniczne:

Skorupa
Materiał: PU (pokryty od strony frontowej kauczukiem)
200 kg/m³
Gęstość: 0,037 W/mK
Współczynnik przewodzenia ciepła: -50 °C do +105 °C
Zakres temperatur:
Opaska
Materiał: stal
Powierzchnia: ocynk galwaniczny

Rura-Ø [mm]	Grubość izolacji [mm]	Zalecany uchwyt punktu stałego HV [Typ]	Długość skorupy L [mm]	Wymiary		max. dop. obciąż.		Masa [kg/szt.]	Ilość w opak. [szt.]	Nr.katalogowy
				B [mm]	S [mm]	F _x [kN]	F _z [kN]			
76,1	40	HV1	148	235	206	2,7	5,4	3,76	1	698400076
88,9	40	HV1	148	246	217	2,8	6,3	4,03	1	698400089
114,3	40	HV1	148	272	243	3,3	8,0	4,66	1	698400114
139,7	40	HV1	148	300	271	4,5	9,2	5,58	1	698400140
168,3	40	HV1	148	328	299	5,6	10,4	6,30	1	698400168
219,1	40	HV3	204	378	349	8,0	12,4	8,27	1	698400219
273,0	40	HV3	204	433	404	8,9	13,6	9,85	1	698400273
323,9	40	HV4	204	484	455	11,1	16,8	11,31	1	698400324
355,6	40	HV4	204	516	487	12,1	18,2	12,22	1	698400356
406,4	40	HV4	204	567	538	13,6	20,3	13,68	1	698400406

i Stosować z uchwytem punktu stałego HV - patrz strona 3a/9